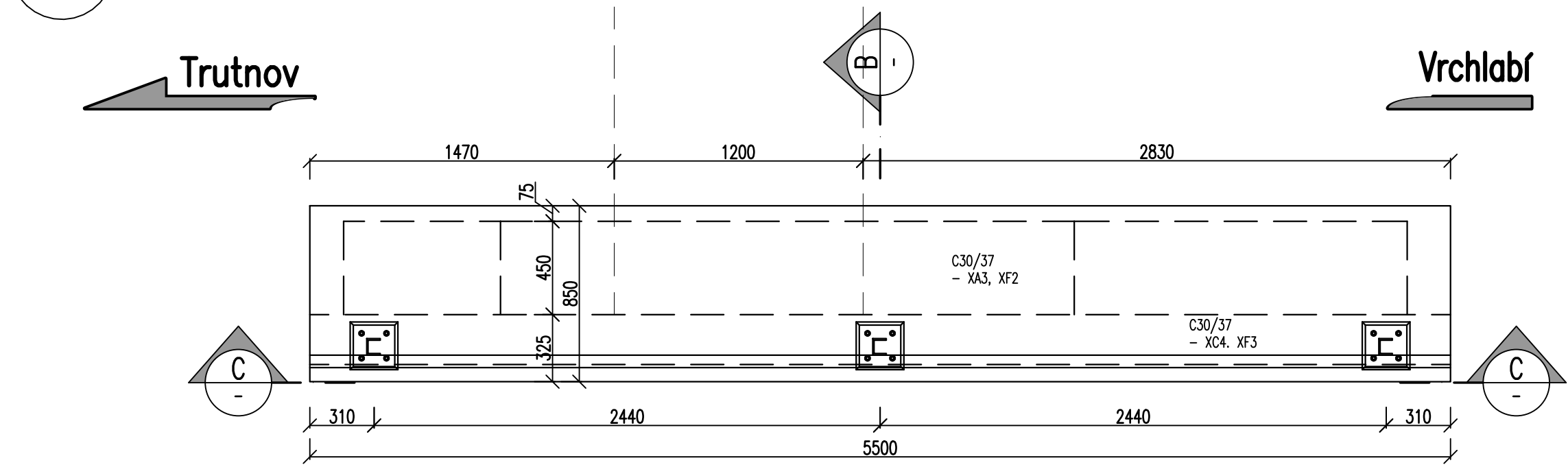
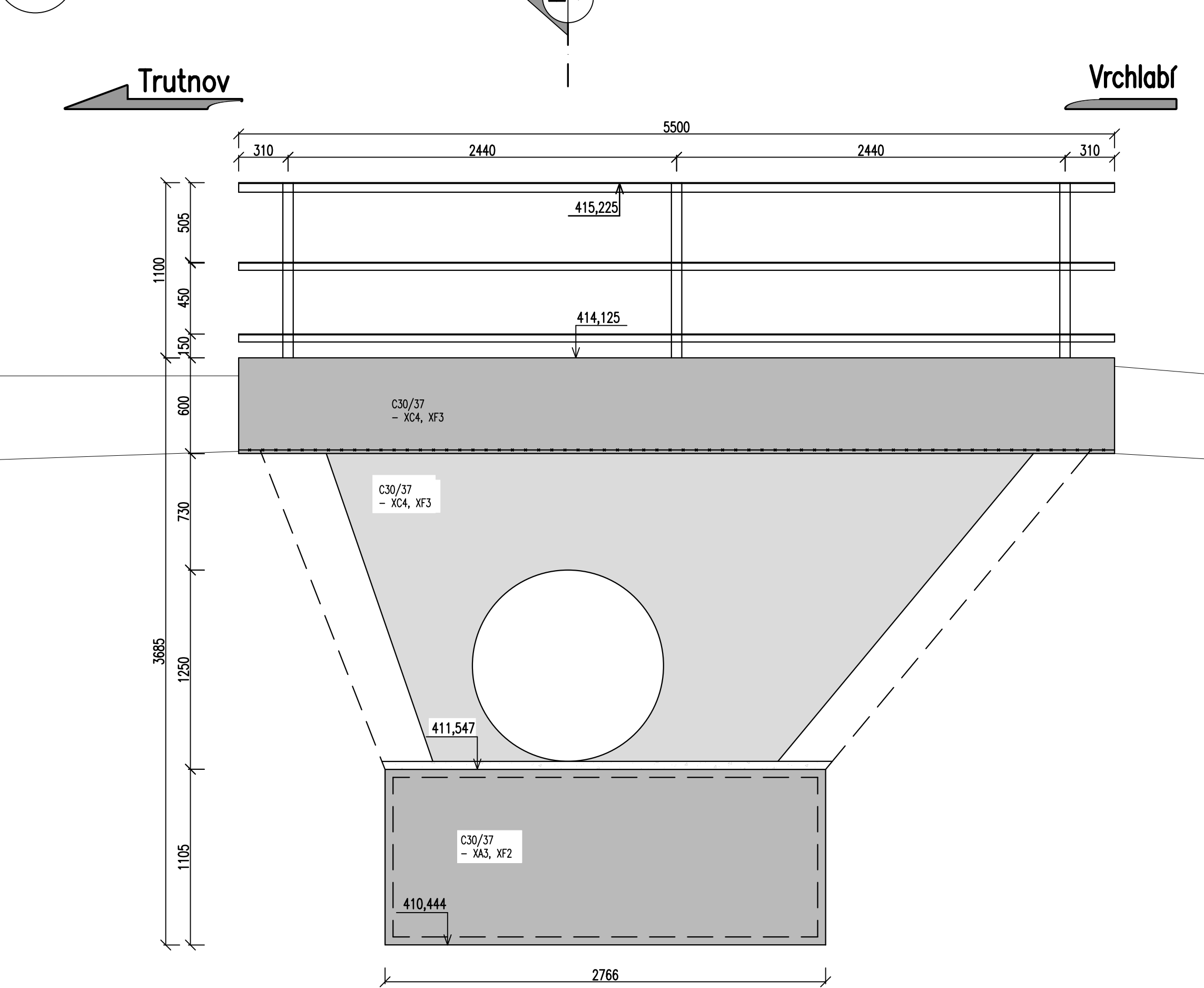


Výkres tvarů a výztuže, zábradlí

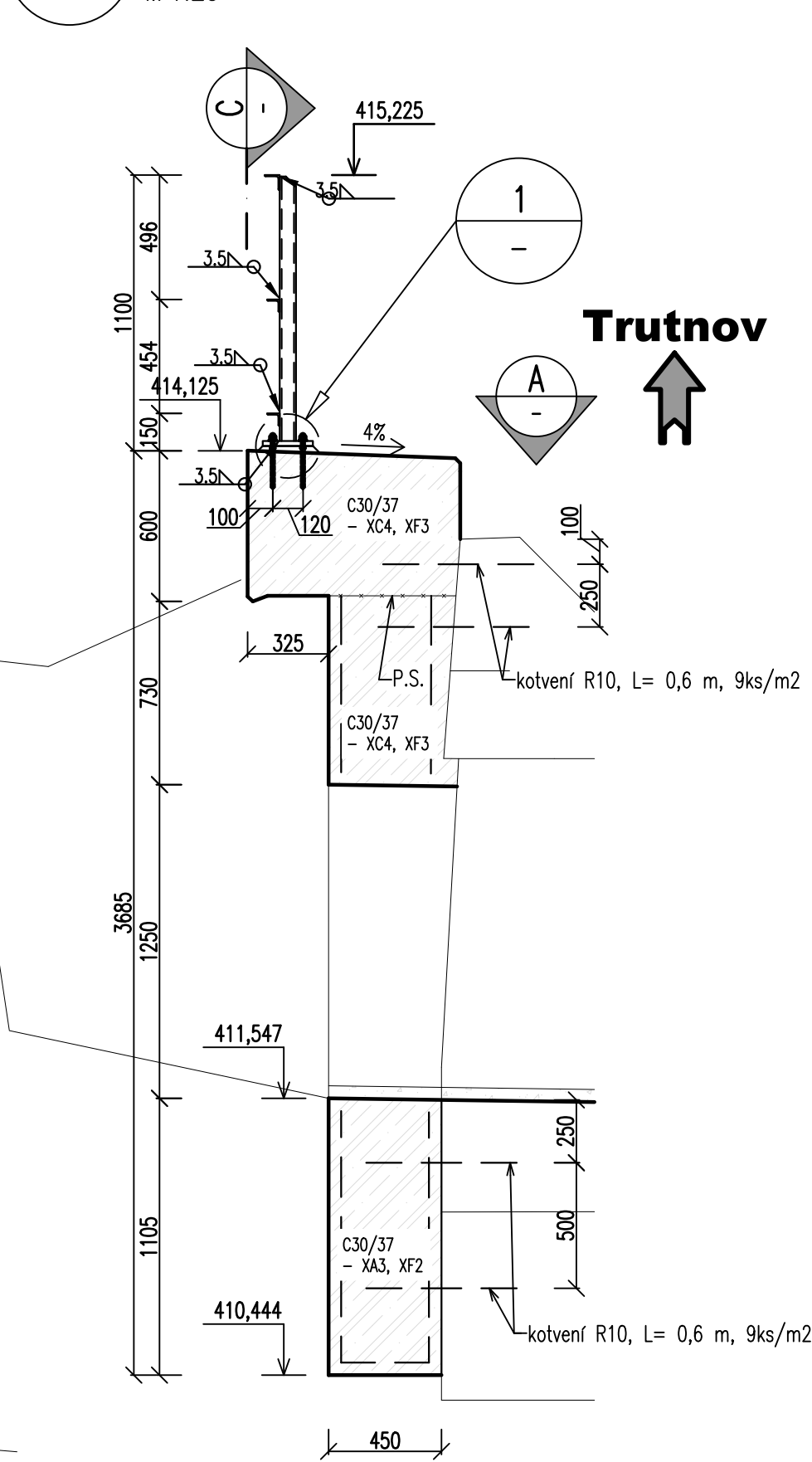
Půdorys
M 1:25



Podélný řez
M 1:25

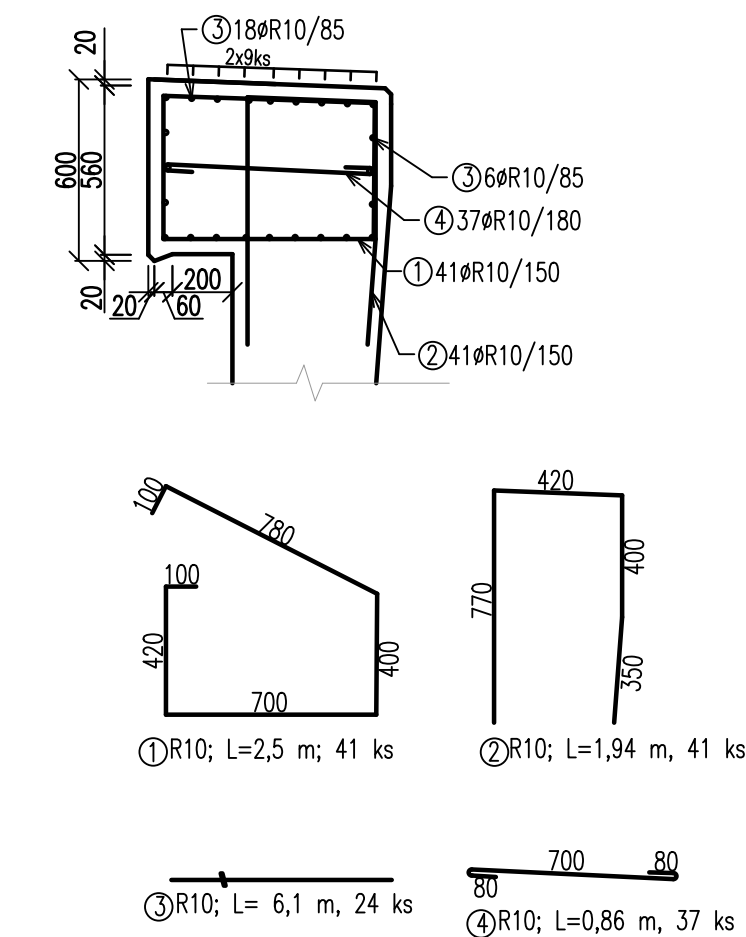


Příčný řez
M 1:25

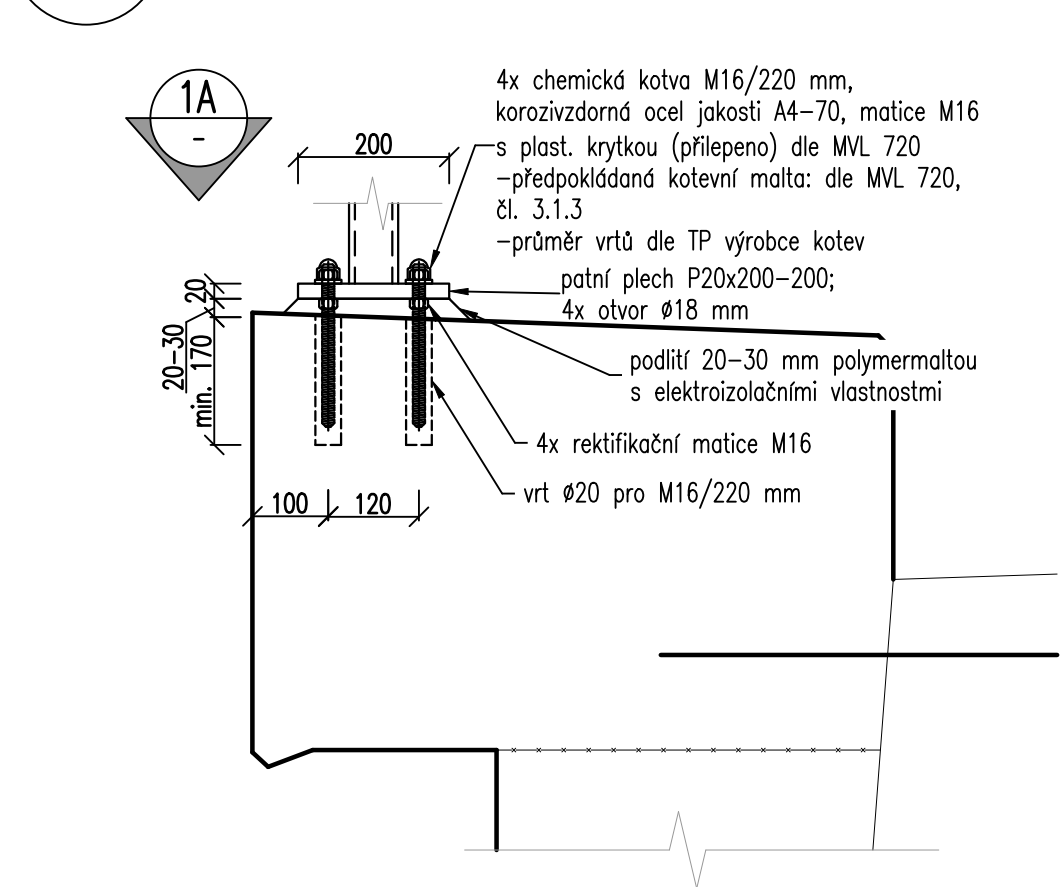


Charakterisický řez římsou

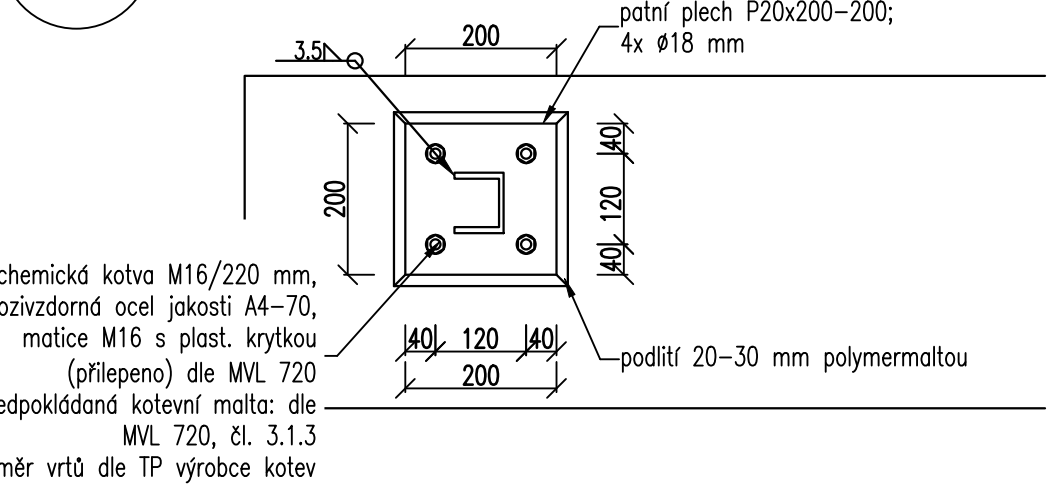
M 1:25



Kotvení sloupku do římsy
M 1:10



Půdorysný pohled na patní desku
M 1:10



- **NAVRŽENÉ BETONY**
(beton dle ČSN EN 206+A1 a ČSN P 73 2404, podrobněji viz. 1.TZ)
 - Základ: C30/37 – XA3, XF2
 - Přizdívka čela + římsa: C30/37 – XC4, XF3

- **OCEL BETONÁŘSKÉ VÝZTUŽE**
 - Ocel B500B

- **KRYTÍ BETONÁŘSKÉ VÝZTUŽE**
 - jmenovité krytí = 50 mm
 - minimální krytí = 40 mm

- **POZNÁMKY**
 - Přizdívka čela je pouze na vtoku
 - Beton je nutno v počátečních fázích tuhnutí a tvrdnutí řádně ošetřovat a chránit před klimatickými vlivy (podrobněji viz. TZ)
 - Ošetření pracovních spár před další betonáží provést v souladu s TKP 18
 - Všechny hrany zkosit 20x20 mm vloženou lištou do bednění
 - V místě otvoru bude KARI síť prostřižena
 - KARI síť budou stykovány min. na 3 oka

TABULKA VÝZTUŽE - VTOK

OZN.	Ø	DÉLKA	ks	R10
1	R10	2.5	41	102.5
2	R10	1.94	41	79.54
3	R10	6.1	24	146.4
4	R10	0.86	37	31.82
DÉLKA PODLE Ø				[m]
				328.44
HMOTNOST NA 1bm				[kg]
				0.617
HMOTNOST PODLE Ø				[kg]
				202.50
Hmotnost			202.5	kg

TABULKA VÝZTUŽNÝCH SÍTÍ CELKEM

OZN.	Ø	DÉLKA		ks	-
S1	R8	3.0	2.0	25	6.00
PLOCHA SÍTÍ				[m ²]	150
CELKOVÁ PLOCHA SÍTÍ				[m ²]	165
HMOTNOST NA 1bm ²				[kg/m ²]	7.900

Hmotnost 1303.5 kg

Pozn.: Je předpokládán přesah na 3 oka.

Hmotnost celkem 1506.0 kg

VÝŠKOVÝ SYSTÉM Bpv SOUŘADNICOVÝ SYSTÉM S-JTSK

Číslo změny:	Obsah změny:	Datum změny:
01	AKTUALIZACE PROJEKTU 12/2023 — KONCEPT	01/2024
02	-	-
03	-	-

Objednatel:	Správa železnic, s.o. Dlážděná 1003/7, 110 00 Praha 1
Stavební správa východ Nerudova 1, 772 58 Olomouc	

Generální projektant:	SUDOP PRAHA a.s. Olšanská 1a, 130 80 Praha 3 tel.: +420 267 094 111 fax: +420 224 230 316 e-mail: praha@sudop.cz	Hlavní inženýr projektu: ING. VLADISLAV ŠEFL Garant profese: ING. PETR MAHDAL

Zpracovatel částí:	EXPROJEKT s.r.o. Heršpická 758/13 619 00 Brno tel.: +420 533 312 000 E-mail: info@exprojekt.cz ID: dh84e85

Vedoucí zakázky:	Odpovědný projektant SO, IO, PS:	Vypracoval:	Kontroloval:
Ing. PETR LIBOSVÁR	Ing. TEREZA GANGLBAUER	Ing. TEREZA GANGLBAUER	Ing. Jan Maleňák

Název akce:	Číslo smlouvy:
REVITALIZACE TRATI CHLUMEC NAD CIDLINOU - TRUTNOV, 0. ETAPA	18 355 201
Část: E.1 ŽELEZNIČNÍ SVRŠEK A SPODEK SO 19-16-01.1 Železniční propustek v ev. km 97,186	Projektový stupeň: PROJEKT
Datum:	04 / 2019
Číslo části:	E.1.1.10
Název přílohy:	Měřítko: 1:25, 1:10 Počet formátů: 8xA4 Číslo přílohy: 2.033
NOVÝ STAV – VÝKRES TVARŮ A VÝZTUŽE, ZÁBRADLÍ	